

PANTAFLIX

COMPANY PRESENTATION

PANTAFLIX



GRÜNDUNG
2009

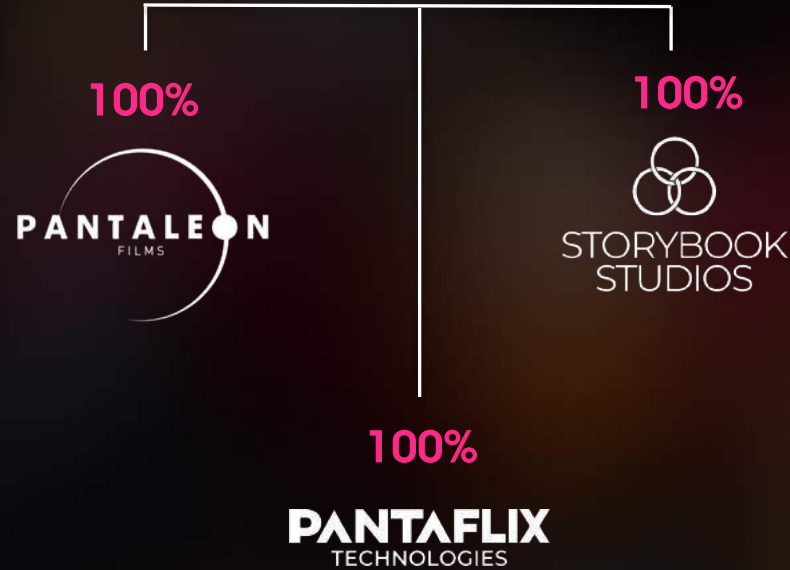


GELISTET AN DER
FRANKFURTER BÖRSE



SITZ IN
MÜNCHEN & BERLIN

PANTAFLIX



DER PANTAFLIX AUFSICHTSRAT



MARCUS **MACHURA**
STELLV. AUFSICHTSRATSVORSITZENDER



DAN **MAAG**
AUFSICHTSRATSVORSITZENDER



KERSTIN **TROTTNOW**
MITGLIED DES AUFSICHTSRATS

DER PANTAFLIX VORSTAND

A portrait of Stephanie Schettler-Köhler, a woman with short dark hair and bangs, smiling warmly. She is wearing a dark blue, ribbed turtleneck sweater and gold hoop earrings. The background is a dark, solid color.

STEPHANIE
SCHETTLER-KÖHLER

KONZERN-GUV

IN MILLIONEN EUR

	2023	2022
Umsatzerlöse	35,4	19,7
Erhöhung / Verminderung des Bestands an fertigen und unfertigen Leistungen	-0,3	0,1
Andere aktivierte Eigenleistung	0,2	0,2
Sonstige betriebliche Erträge	1,8	3,2
Materialaufwand	11,4	4,9
Personalaufwand	3,6	4,8
Abschreibungen *	23,4	17,7
Sonstige betriebliche Aufwendungen	2,2	3,8
EBIT	-3,6	-7,9

* Entsprechen Abschreibungen auf immaterielle Vermögensgegenstände des Anlagevermögens (90% im ersten Jahr der Fertigstellung von Koproduktionen)

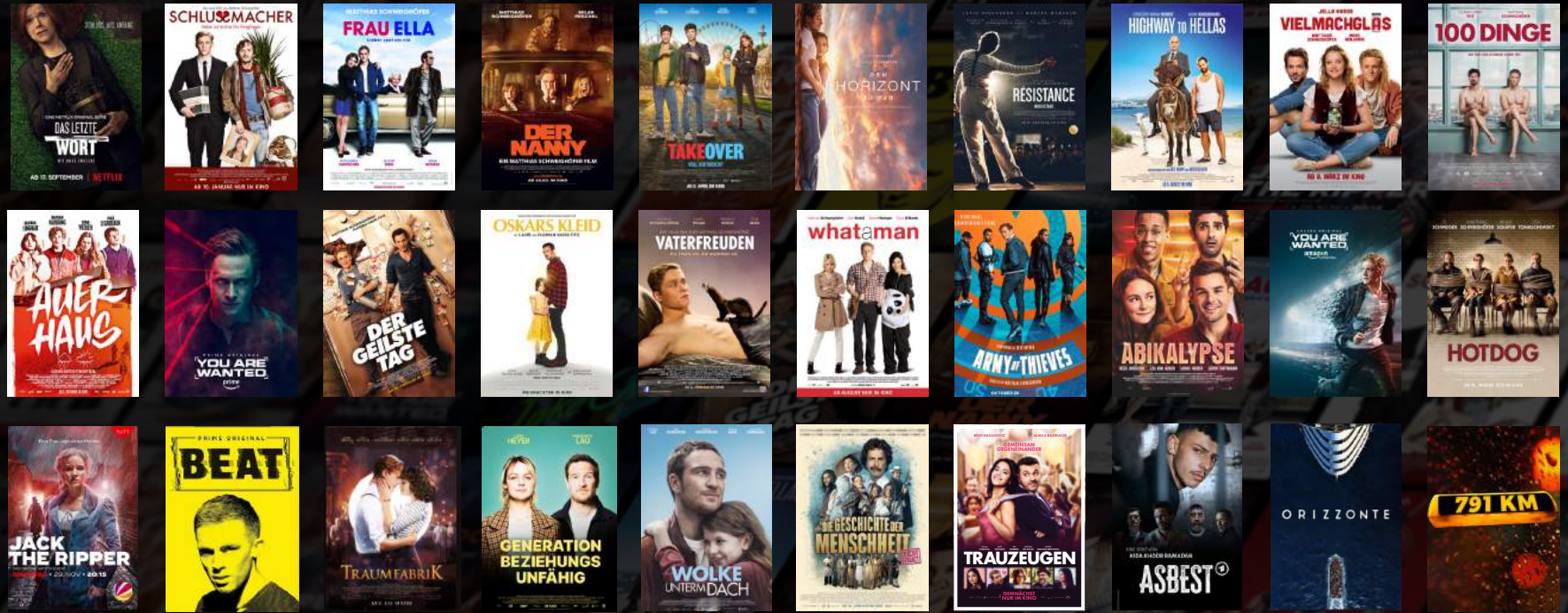
KONZERNBILANZ

IN MILLIONEN EUR

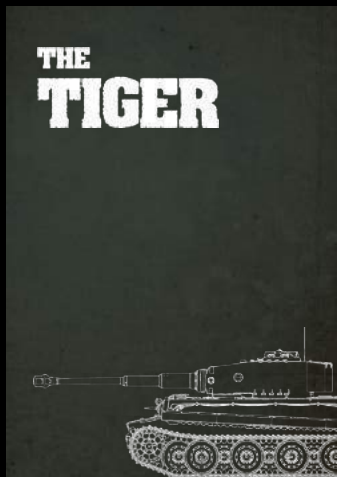
	31.12.2023	31.12.2022
Anlagevermögen	5,4	26,4
Umlaufvermögen	36,9	25,1
Eigenkapital	2,6	1,6
Eigenkapitalquote	6%	3%
Bilanzsumme	42,4	51,6



**Seit 2010 erfolgreiche Produktionsfirma
von Filmen & Serien für Kino, Streaming & TV**



Vergangene Projekte (Auswahl)



Aktuelle Projekte



STORYBOOK
STUDIOS

KÜNSTLICHE INTELLIGENZ: DIE CHANCE ZUR CONTENT-REVOLUTION

TECH
UNLEASING
IMAGINATION



Revolutionärer Schritt in der Film- und Serienproduktion



Storybook Studios als Pionier in der Branche



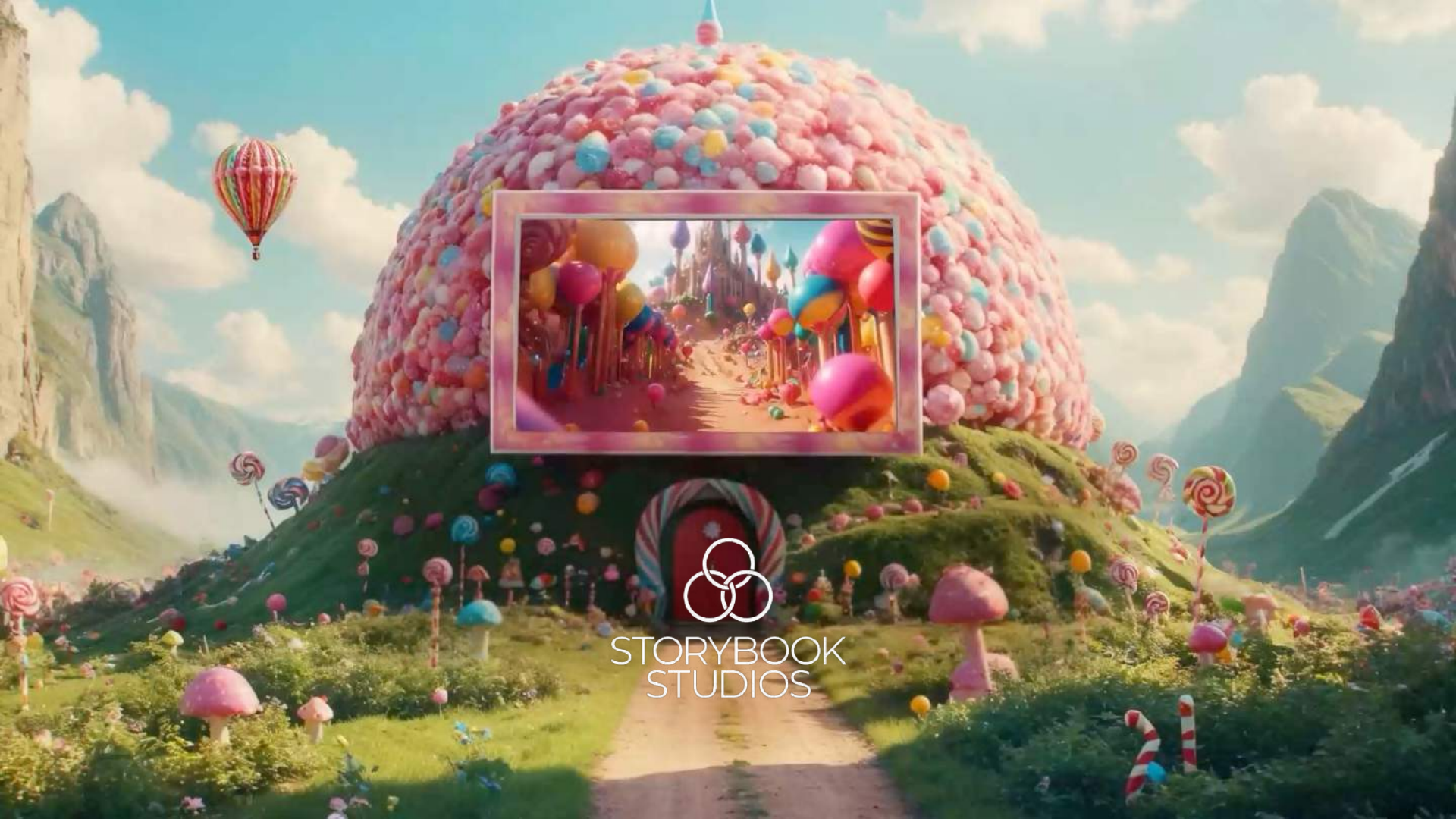
Expertise in Generativer KI und umfassender Erfahrung in der Entertainmentbranche



Eigene, technisch maßgeschneiderte Workflows

INNOVATION INTERN ENTWICKELT

- ➔ Schnellere, effizientere und kostengünstigere Produktion möglich
- ➔ Kreation von vielfältigeren und ansprechenderen Inhalten
- ➔ Einsatz von KI von Skripterstellung bis zur Postproduktion, ohne Beeinträchtigung der künstlerischen Qualität
- ➔ Niedrigere Produktionskosten ermöglichen Rechte und Kontrolle über die Monetarisierung zu behalten



STORYBOOK
STUDIOS

THANK YOU

FOR YOUR ATTENTION

DISCLAIMER

Information contained in this presentation does not constitute an offer, recommendation or endorsement to purchase equity investments, to engage in business transactions or conclude any legally binding business. Information and opinions expressed herein are published by PANTAFLIX AG for personal information and use only; they are subject to change at any time without prior announcement. PANTAFLIX AG does not guarantee (implicitly or explicitly) accuracy, completeness or currency of any information or opinions contained herein. In particular, PANTAFLIX AG is not obliged to remove or explicitly designate outdated information. The information contained in this presentation is not intended as the basis for financial, legal, tax or other business decisions. Investment or other decisions may not be made on the basis of this presentation alone. As in all business and investment matters, please consult qualified expert advice.

PANTAFLIX AG
Holzstr. 30
80469 München
+49 89 23 23 855 0
contact@pantaflix.com
www.pantaflixgroup.com

Vorstand: Stephanie Schettler-Köhler
Aufsichtsrat: Dan Maag (Vorsitz)